

IN SITU ART SOCIETY präsentiert

THE DORF & UMLAND FESTIVAL

Utopian Beats, Kraut & Noise



www.thedorf.net | www.umlandrecords.de

MARKUS TÜRK

solo

Markus Türk Trompete,
Gitarre, Bass, Tuba, Posaune,
Didgeridoo, Berimbau usw.

EPHEMERAL FRAGMENTS

Korhan Erel Elektronik
Emily Wittbrodt Violoncello
Florian Walter Tubax

LIASEMBLE

Julia Brüssel Violine, Komposition
Gunda Gottschalk Violine
Pauline Buss Viola
Axel Lindner Viola
Emily Wittbrodt Violoncello
Nathan Bontrager Violoncello
Jonas Gerigk Kontrabass
Korhan Erel Elektronik

Freitag | 15. Oktober 2021 | 19:30

DIALOGRAUM KREUZUNG AN ST. HELENA

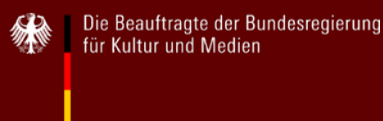
Bornheimer Straße 130, 53119 Bonn

EINTRITT: €18 | €12 ermäßigt (für Mitglieder der *In Situ Art Society*: €12 | €8 ermäßigt)

KARTENRESERVIERUNG: tickets@in-situ-art-society.de | Tel.: 0174 / 1839210

Gefördert durch: Ministerium für Kultur und Wissenschaft des Landes Nordrhein-Westfalen • Initiative Musik gGmbH mit Projektmitteln der Beauftragten der Bundesregierung für Kultur und Medien (NEUSTART KULTUR)

Mit freundlicher Unterstützung von: Kreuzung an St. Helena – Ein Dialograum für christlichen Kult und zeitgenössische Kultur e. V. | www.kreuzung-helena.de • falschnehmung.de – sachdienliche Betrachtungen zu Visionen und Visuellem, Kultur, Irrsinn und anderen Formen der Wahr-Nehmung • [Drumcenter Köln](http://www.drumcenter.de) | www.drumcenter.de • [Le Charreau](http://www.le-charreau.de) – Authentische Weine | www.le-charreau.de
[PanRec](http://www.panrec.com) – a video label for jazz and improvised music | www.panrec.com



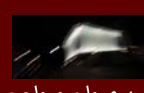
Ministerium für
Kultur und Wissenschaft
des Landes Nordrhein-Westfalen



KREUZUNG AN
ST HELENA



falschnehmung



www.in-situ-art-society.de

Bild: JAN VAN DER HEYDEN (1637–1712) *View of a Small Town* (1680)