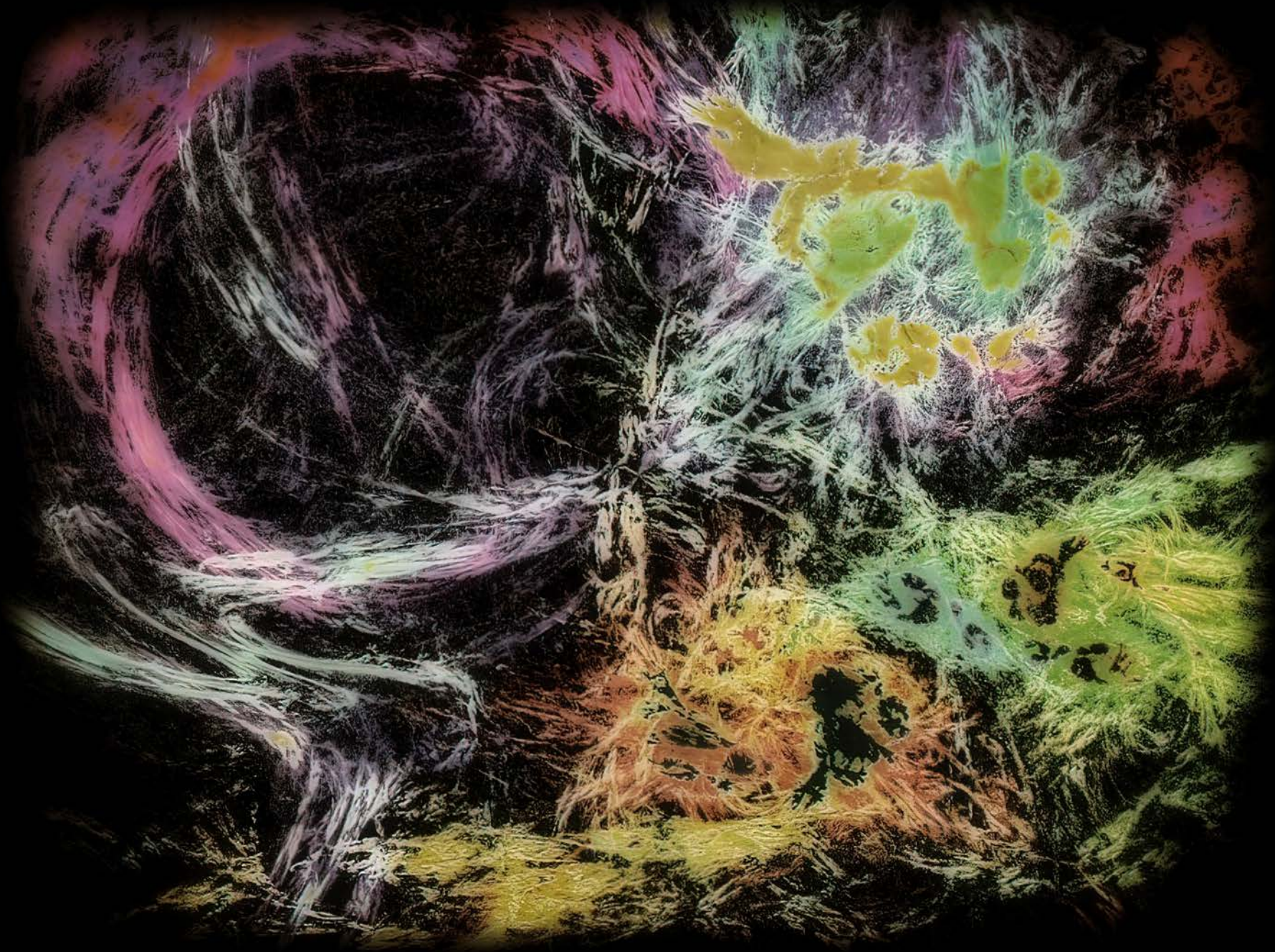


IN SITU ART SOCIETY presents THE DISSONANT SERIES 127

UP AND OUT



HARRI SJÖSTRÖM **Saxophone** Klavier **ELISABETH HARNIK**
JOHN EDWARDS **Kontrabass** Schlagzeug **TONY BUCK**

Samstag | 18. Februar 2023 | 20:00

DIALOGRAUM KREUZUNG AN ST. HELENA | Bornheimer Straße 130, 53119 Bonn

EINTRITT: €15 | €9 ermäßigt (für Mitglieder der *In Situ Art Society*: €10 | €6 ermäßigt)

KARTENRESERVIERUNG: tickets@in-situ-art-society.de | Tel.: 0174 1839210

Gefördert durch: Initiative Musik gGmbH mit Projektmitteln der Beauftragten der Bundesregierung für Kultur und Medien (Preisgeld APPLAUS) • Ministerium für Kultur und Wissenschaft des Landes NRW

Mit freundlicher Unterstützung von: Kreuzung an St. Helena – Ein Dialograum für christlichen Kult und zeitgenössische Kultur e. V. | www.kreuzung-helena.de • falschnehmung.de – sachdienliche Betrachtungen zu Visionen und Visuellem, Kultur, Irrsinn und anderen Formen der Wahrnehmung
Drumcenter Köln | www.drumcenter.de • Le Charreau – Authentische Weine | www.le-charreau.de
PanRec – a video label for jazz and improvised music | www.panrec.com



Die Beauftragte der Bundesregierung
für Kultur und Medien



Ministerium für
Kultur und Wissenschaft
des Landes Nordrhein-Westfalen



KREUZUNG AN
ST HELENA

